



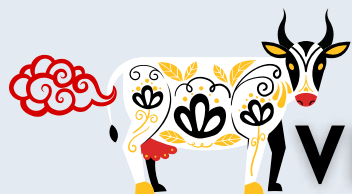
JEANETTE

09 JANVIER 2026 N°106

L'ÉCHO DES ACACIAS

Meilleurs vœux!





VISITE DU MOULIN DE LA RIBÈRE POUR LES TÈRE STAV



Il y avait 1650 moulins à eau après guerre, aujourd'hui il n'en reste plus qu'un dans le 65. Dans la famille depuis des générations, M. Pierre Cabarrou a repris le moulin en 2009 et vend actuellement en circuit court de la farine bio à des professionnels (paysans boulangers) et magasins bio.

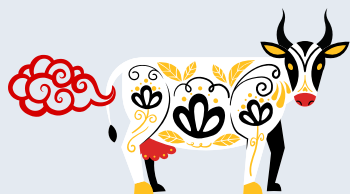
Il fabrique de la farine de blé tendre (origine 31), du petit épeautre (origine 32) et du seigle et du maïs (origine 65).

Le rendement est très faible : 30kg farine/h (un moulin industriel 10 T/h).

La qualité de la farine est incomparable à une farine industrielle. En système industriel, du gluten artificiel est rajouté (ce qui est actuellement à l'origine de la maladie coéliqua cad les allergies), de nombreux additifs sont rajoutés et le procédé de mouture engendre une élévation de la température qui dégrade les vitamines, les minéraux et les protéines.

Ce moulin fonctionne avec l'énergie de l'eau (l'Arros, qui prend sa source à Asque). La meule est en silex et tout le procédé de mouture et de bluterie (tamisage) se fait à l'ancienne avec des matériaux en bois.

Merci à Pierre pour avoir raconté sa passion ; il a tenu à conserver ce patrimoine familial mais, malheureusement, cette activité reste plus un loisir qu'une source de revenus.



JOURNÉE "DUEP" : QU'ÈS AQUÒ?

Durant ce jeudi après midi du 11 Décembre 2025, plus de 65 élèves représentant l'ensemble des classes de forêt (hors étudiants 2ème année) du LEGTAF Jean MONNET, se sont réunis à l'amphithéâtre pour une présentation du DUEP par M. RENAULT, enseignant de techniques forestières ; autrement dit, le Document Unique d'Évaluation des Risques Professionnels qui concernait la section forestière du lycée ; la section agricole est déjà existante.

Ce document obligatoire, répertorie l'ensemble des risques auxquels sont soumis les élèves et les enseignants au sein du lycée, en chantier forestier et en visite forestière. De plus, il informe sur les protocoles et matériels de sécurité déjà mis en place ; ainsi que ceux préconisés dans le futur.

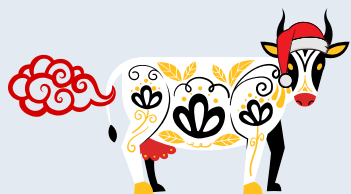
Les classes ont été mélangées afin de créer des groupes de travail sur différentes thématiques : atelier Élagage & Taille de formation, autres Travaux sylvicoles, Bûcheronnage, Débusquage, Débardage, Transport, Visite forestière, Rédaction.

Chaque groupe a pu améliorer le travail déjà effectué l'année précédente, car ce document est révisé chaque année.

Une restitution orale a été faite par le groupe Rédaction et Visite forestière, en présence de Mrs ARROUMEGA, CAZALIS, BONZOM et RENAULT, qui ont encadré cette après midi.

Encore bravo à toutes et tous pour votre travail !!!





SOIRÉE DE NOËL

Les vacances sont passées avec leur cortège de fêtes ; on retiendra de l'année dernière juste avant de partir en vacances la soirée de Noël qui a réuni lycéens, étudiants, membres de l'équipe éducative et de l'administration autour de différents jeux, rythmés par la musique et la bonne humeur tout du long.

Nous avons commencé la soirée à 17h30 à l'amphithéâtre, et déjà impulsées par les présidentes de l'ALESA ayant revêtu la casquette de présentatrices pour la soirée, quatre équipes se forment, avec dans chacune 3 élèves et un professeur ou membre de l'administration.

Pendant près d'1h15, les équipes se sont affrontées à grands coups de « buzzer » dans différentes disciplines (quizz, emballage de cadeau, trouver le film joué par le club théâtre...) avec une entracte réalisée par le club chant pyrénéen.

Même si les équipes ont été dures à départager, des gagnants ont été désignés et chaque personne s'est vue attribuer un lot différent en fonction du classement de son équipe.



SOIRÉE DE NOËL



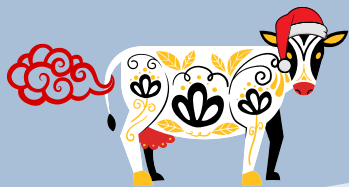
Toutes ces émotions ayant dû donner faim, tout le monde descend de l'amphithéâtre pour aller manger au self ou au bureau ALESA et au foyer pour une auberge espagnole (respectivement lycéens, équipe éducative et BTS).

Mais la soirée n'est pas finie et les curieuses et curieux passant à côté du foyer à partir de 19h30 auront peut-être été étonnés d'entendre de la musique, des « on enlève deux chaises ! » ou encore « vous tournez à la queue-leu-leu ! » et autres « en pas chassés ! ».

En effet cette dernière partie de la soirée était consacrée à des jeux musicaux : karaoké, chaises musicales et blind test étaient au programme. De belles chorales ont été formées pour le karaoké... Après cet échauffement de la voix les chaises musicales ont quant à elles été une épreuve sportive à part entière... Et le blind test a été une bonne occasion pour chercher titres et noms d'artistes dans les recoins de sa mémoire.

Une boisson, une madeleine et une papillote étaient fournies par le bar, la bonne humeur et les sourires étaient au rendez-vous, et cette fête a permis de passer un moment avec les différentes personnes du lycée avant les vacances et la nouvelle année :)





MARCHÉ DE NOËL AU LYCÉE

La presse en parle !



D'abord l'accueil et les gourmandises ! / DDM

Marché de fêtes à Jean-Monnet

Au moment des fêtes de fin d'année pour les marchés de Noël et dans une programmation qui jalonne le calendrier de bien des associations tout au long de l'année, les vide-greniers, les uns et les autres devenus deux formes, cadres, dispositifs... qui s'inscrivent dans une évolution avec des dimensions commerciales, certes et des dimensions culturelles et de lien social, voire de recyclage, d'anti-gaspi... Avec les marchés de Noël, et en l'occurrence le marché de Noël organisé dans l'établissement public local d'enseignement et de formation professionnelle agricole (EPLEFPA) sur le site « Campus Agri-Environnement Nature & Forêt » et précisément le lycée agricole et forestier Jean-Monnet, la dimension animation du territoire au rang des missions des établissements d'enseignement agricole et d'exercice pratique dans le cursus de formation des étudiants. Issus des filières BTS Gestion et Protection de la Nature (GPN), participants au Trophée International de l'Enseignement Agricole (TIEA), ils ont, en deux salles d'accueil de l'établissement allée des Acacias, ouvert la nouvelle édition du marché de Noël à des stands de produits locaux (fromages, huiles, boulange, savons...), arts créatifs, bijoux, accessoires... Dimensions socioculturelles, animations, diffusion de produits locaux avec à l'affiche les stands, par exemple, de L'atelier de Lylin, Dimitri Coulom de la ferme Coulom, Natur'Energétik, La Ferme du Montanères et ses savons. Des arômes, des senteurs, du gourmand et des douceurs ! J.P

Un immense MERCI aux exposants et aux étudiants qui ont fait de notre marché de Noël 2025 une grande et belle réussite !

Des échanges chaleureux, une ambiance conviviale, des produits de qualité et des gens heureux de trouver exactement de quoi mettre sous le sapin !

La ferme Deu Montaneres cou.ju

Aurore de Instantcréa

Shelin collection

Emmanuelle de Tatama

L'atelier de Lylin

Natur'Energétik

Les chats du 65

Yansa Concept

Dimitri Coulom de la ferme Coulom

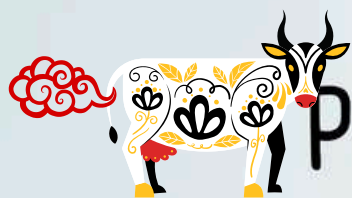
Les pains de Pierre

Les linogravures de Maëva (AE)

Les stands du TIEA

Buvette des BTS GPN et GF





Planning des animations

Semaine du 12 au 16 janvier

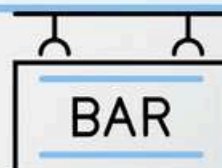
Lundi 12



15h00 Vente de Cookies (équipe TIEA) au Foyer

17h30 Club théâtre

16h00-18h00 Jeux de société
Au bureau ALESA



Le Bar est ouvert Lundi, Mardi,
Mercredi, Jeudi le midi ainsi que
l'après-midi

Mardi 13



17h15-18h45 Club bien dans ses baskets

Mercredi 14

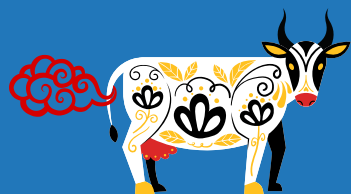
13h30 Club Couture



Jeudi 15

Vendredi 16

Weekend



CÔTÉ SPORTS...

Palmarès du tournoi:

1ère place :

Pierrick Term STAV

2ème place, ex-aequo :

Paul GPN2

M.Cazalis et Samuel GPN2

3ème place :

Colin Term STAV

4ème place :

M. Etchegaray

5ème place :

Alexis BTS 1

6ème place :

Lenny TERM FORET

7ème place :

Mathys TERM FORET

8ème place : .

Clément B 2GT

9ème place ex æquo :

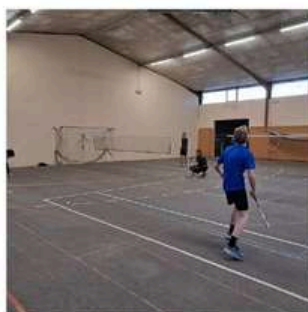
Clément GF1 et

Clément 2de AGRI

10ème place :

Mélissa 1STAV

Tournoi badminton



Les secrétaires de match



Prochain tournoi
Le 26 janvier

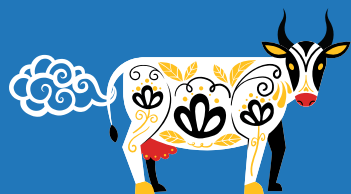


ASSOCIATION SPORTIVE
• LYCÉE JEAN MONNET 65 •
CAMPUS AGRI-ENVIRONNEMENT NATURE & FORÊT

Reprise de l'AS en ce début d'année avec un 1er tournoi de badminton autour de la galette des rois.

Des matchs disputés avec des joueurs d'exception de la classe de 2de aux BTS mais aussi deux enseignants.

Venez les défier pour le 2ème tournoi le lundi 26 janvier.



LA SEMAINE SPORT AS JEAN MONNET

ADHÉSION
OBLIGATOIRE

DU 12 AU 16 JANVIER 2026

LUNDI 17H 18H45 ✨

PAS D'AS

SORTIE ESCALADE AVEC LES OPTIONS SPORT
AVEC MME LACRABE ET M SOUBIRAN ✨

MARDI 17H 18H45

LUTTE AVEC BAPTISTE

ET GYMNASSE OUVERT POUR VOS ACTIVITES

AVEC MME MEZZACASA

MERCREDI 11H 19H

SORTIE SKI ALPIN A LA MONGIE

11H REPAS ET DEPART A 11H30 EN BUS

NE PAS OUBLIER GANTS MASQUE DE SKI
TENUE CHAUDE ET GOURDE D'EAU

JEUDI 12H30 13H30 ✨

TIR A L'ARC AVEC PATRICIA FOURRE

ENEZ VOUS INSCRIRE AU
GYMNASE

TEMPS FORTS A VENIR

MERCREDI 21 JANVIER : SORTIE SKI DE FOND 8 PLACES

MERCREDI 28 JANVIER : SORTIES SKI ALPIN 40 PLACES SOUS RESERVE
METEO ET ENNEIGEMENT

MERCREDI 4 FEVRIER : CHAMPIONNAT DEPARTEMENTAL LUTTE A
MAUBOURGUET





**Exposition
consacrée à
l'ambroisie
du 6 au 17 janvier
Hall d'accueil du
lycée**

Bonne visite !



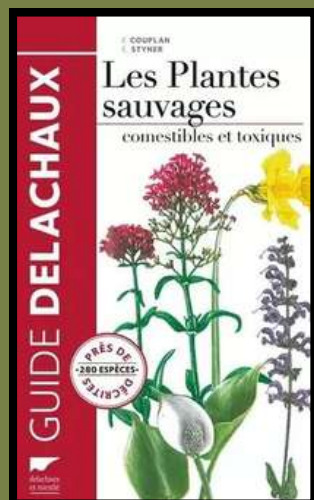
DES NOUVELLES

du **CDI**

**Ouvrages associés à
l'exposition,
disponibles dans le
hall d'accueil :**



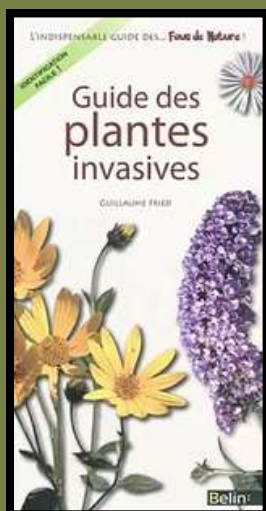
**"Quel est donc
cette fleur ?",
Dietmar Aichele,
Nathan, 2008.
Guide de terrain
identifiant et
classant 1 200
fleurs parmi les
plus courantes.**



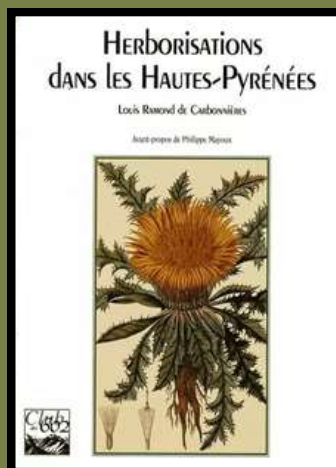
**"Les Plantes sauvages,
comestibles et
toxiques", F.Coupla,
Guide Delachaux, 2013.
Réunion de 200 plantes
comestibles et 82
végétaux toxiques sur
64 planches couleurs,
avec descriptions
précises et détaillées.**



**"Inventaire des
plantes protégées
en France", Philippe
Danton, Nathan,
1995. Présentation
de 429 espèces
végétales protégées
sur l'ensemble du
territoire national.**



**"Guide des plantes
invasives",
Guillaume Fried,
Belin, 2017.
Description
détaillée de plus de
120 espèces
invasives en France
et pays limitrophes.**



**"Herborisation
dans les Hautes-
Pyrénées", Louis
Ramond de
Carbonnières,
Rando éditions,
1997. Archives
inédites du
naturaliste
pyrénéen (1755-
1827).**

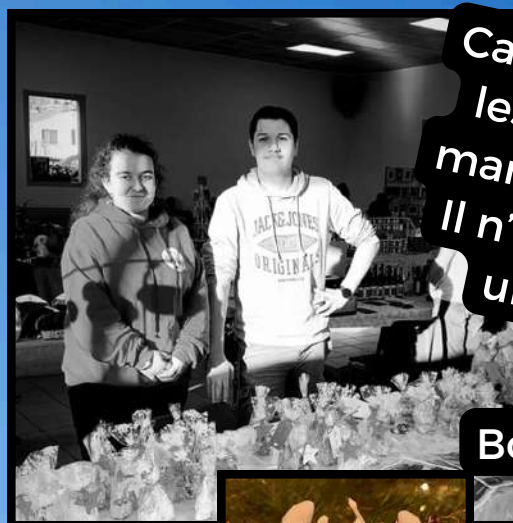


09 JANVIER 2026 N°106

TIEA 2026 : C'EST REPARTI !



Il reste une dizaine de bonnets !
Renseignements au CDI !



Carton plein pour
les bougies aux
marchés de Noël !
Il n'en reste plus
une seule !

Suivez nos aventures sur
notre compte Tiktok!

Bougies Vache et
Cochon
en pré-réservation
possible au CDI !



Vente de Cookies
Lundi 12 Janvier
à 15h
au Foyer



Mardi soir dernier, l'équipe a été interviewée
par le correspondant local de La Semaine
des Pyrénées ! Article à suivre!



@TIEA.JEANMONNET.65

La cagnotte est toujours ouverte ; par ici!



BUCHERONNAGE EN GF



Avant les vacances, les GF 1ère année ont réalisé un chantier d'initiation au bûcheronnage. Ils ont fait 16 stères en 2 jours!





ACCUEIL DES LICENCES PRO



**Pendant que nos élèves de 2ème année
étaient en stage, nous avons accueilli,
durant 15 jours, les licences pro métiers du
bois**





Journée des Anciens
Vendredi 23 janvier 2026

Tous les anciens élèves du BTS
GF sont conviés. Merci de vous
rapprocher de Monsieur Bonzon

9 h - 12 h au Lycée Jean Monnet
Repas offert

AGENDA

Lycée Jean Monnet
CFA CFPPA 65

**PORTES
OUVERTES
POST-BAC**

voie scolaire et apprentissage

31 janvier 2026
13h - 17h

agri-environnement
Nature & Forêt
vic-en-Bigorre

Lycée Jean Monnet
Domaine Agricole des Acacias
CFA-CFPPA 65
Hautes-Pyrénées

formagri65.fr

RÉDACTION

Jeanette

Campus Jean Monnet
11bis promenade des acacias 65500 Vic-en-Bigorre
Tel. : 05 62 31 80 00
E-mail : epl.vic-en-bigorre@educagri.fr

DIRECTEUR DE PUBLICATION : FRANCK BOCHER

RÉDACTRICE EN CHEF ET DIRECTRICE ARTISTIQUE: AUDREY TACHOUSIN

PHOTOS: ANGÉLIQUE BERTEAUX, DAMIEN RENAULT, CAROLINE LACRABE, AUDREY TACHOUSIN, BÉATRICE FABRE, MAXIME BONZOM, STÉPHANIE MAZELIÉ

RÉDACTEURS : STÉPHANIE PAULHAC, DAMIEN RENAULT, PIERRE MELENDEZ, ORNELLA CRONI, BÉATRICE FABRE, CAROLINE LACRABE, TEAM TIEA 2026, AUDREY TACHOUSIN, STÉPHANIE MAZELIÉ, MAXIME BONZOM, MELWEN ROUSSEL GPN1

CORRECTEUR: PIERRE MELENDEZ