



JEANETTE

13 FÉVRIER 2025 N°082

L'ÉCHO DES ACACIAS



La semaine dernière Jeanette était malade :(
Alors pour se rattraper et lutter contre l'ennui en vacances,
elle vous propose une double édition pour un max de lecture !



CONFÉRENCE AU LYCÉE

TRAVAIL EN MUTATION



GILLES RAVEAUD

***Maître de conférences à l'Institut
d'Etudes Européennes de
l'Université Paris 8 Saint-Denis.
Journaliste à Charlie Hebdo.
Auteur de plusieurs ouvrages.***

Un invité de marque

Conférence ouverte au public le Jeudi 30/01

Notre invité Gilles Raveaud a présenté une conférence sur le sujet du "travail en mutation", thématique d'étude de nos étudiants en BTS, tous conviés à y assister. Une demi-heure était consacrée à sa présentation découpée en deux parties : d'abord les conditions de travail en France (enquête internationale, comparaison avec le reste de l'Europe) puis, dans un second

temps, le parallèle entre mal-être au travail et conséquences sur notre société. L'heure qui a suivi était consacrée aux questions du public puis les discussions ont pu se poursuivre autour d'un café en salle Adour jusqu'en fin d'après-midi.

Merci à Gilles Raveaud pour sa présence et sa disponibilité auprès de nos étudiants.





DES NOUVELLES DES 1ÈRE CGEA

Visite du GAEC MALABARDIE-LESBATS - les élèves vous en parlent

Le 30 Janvier, nous avons visité, avec notre classe de 1ère CGEA, une exploitation agricole qui se situe à VERLUS dans le canton de Riscle (32400).

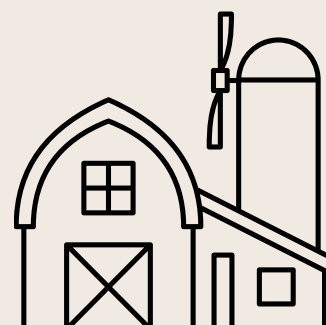
Cette visite nous a permis de voir un système pour mettre en lien les productions animales avec les productions végétales. Charles MALABIRADE, avec son cousin, se sont installés en 2020 et le GAEC a été créé en 1985 par le père, l'oncle et la tante de Charles. C'est une exploitation qui est en polyculture-élevage avec 220 ha de SAU (surface agricole utile) : 100 ha de prairies, 50 ha de vignes (vin blanc, rouge et rosé), 70 ha de cultures (40 en maïs semences, 20 en maïs consommation, 10 ha de céréales à paille).

Chaque année, il y a 100 vaches de race Blonde d'Aquitaine qui sont mises à la reproduction. Ils font 50 % de monte naturelle avec un taureau et 50 % en IA (insémination animale). A la naissance, ils ont entre 90 et 95 veaux broutards. Ces veaux sont vendus à des négociants en bestiaux puis ils partent en engraissement en Italie. Le GAEC est autonome à 70% en concentré de maïs humide. Concernant les 30% manquant, il l'achète aux coopératives voisines. En revanche, le GAEC est autonome à 100% sur les fourrages (herbe fraîche, enrubannée et foin) et achète la paille en andains. La relation entre les productions animales et les productions végétales est la suivante :

- Le fumier produit par ses vaches est épandu dans les 70ha de cultures, ce qui permet au sol d'avoir plus de matière organique à savoir de l'azote, de la potasse, du phosphore et du carbone. Cela permet aussi d'avoir une meilleure structure du sol
- Il se sert de son maïs comme maïs grain humide pour nourrir ses vaches
- Il se sert de la paille qu'il produit pour pailler ses vaches. Cette paille se transforme en fumier qu'il remet dans ses champs
- Il utilise aussi le foin et l'enrubanné qu'il produit sur ses propres terres qui sert à l'alimentation de ses vaches
- Il fait aussi du pâturage dans ses prairies



Nathan.MURE
Paul CRABARIE
Clement BAYLAC
Maxime DUCURON





SORTIE SKI ALPIN

Une belle sortie à Cauterêts Mercredi 5 Février avec 25 élèves et 4 accompagnateurs.

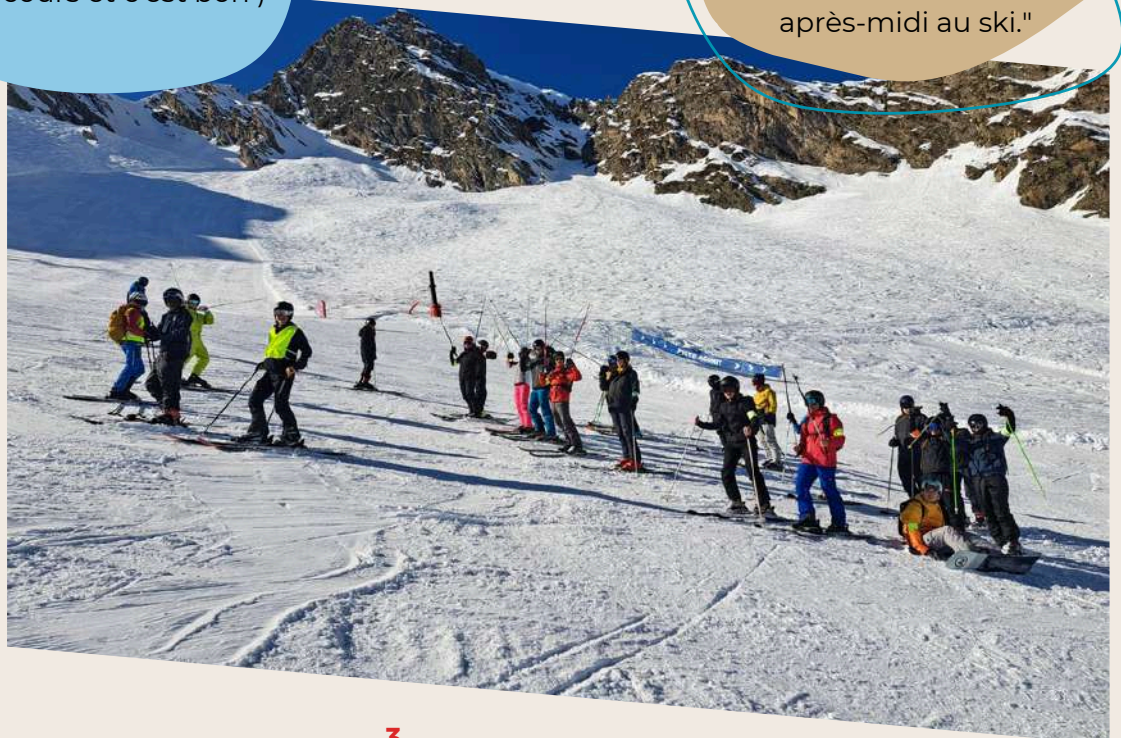


Louann A:

Une super journée avec le moniteur Guillaume, je connais maintenant les bases... à moi les pistes noires (bon encore quelques cours et c'est bon)

Louis V :

"Super petite sortie ski. Le soleil était avec nous, la neige était plutôt bonne et on était tous en bonne compagnie. Bref, tous les critères étaient présents pour passer une super après-midi au ski."



LE COIN DE L'AS

Sandrine MEZZACASA

Caroline LACRABE

Enseignantes EPS



LE FESTIVAL ART'TERRE SE PRÉPARE

Mercredi 5/02 les étudiants de BTS ont présenté à la direction du Lycée le déroulement du **Festival Art'terre qui aura lieu du 28 Mars au 5 Avril 2025**. Il débutera par deux jours d'exposition avec **Photogra'Vic** et se terminera par une journée festive sur le thème du **Moyen âge**.

Le programme détaillé sera transmis ultérieurement.

**cf page 16 pour plus de détails*





DES NOUVELLES

du CDI



"21 clés de pédagogie flexible" ou "la liberté dans le cadre".

Aux éditions Educagri, ce nouvel ouvrage présente cette méthode de travail mettant l'apprenant au centre des apprentissages, dans toutes les disciplines : cadre, consignes, fiches méthodologiques, gestion de classe...



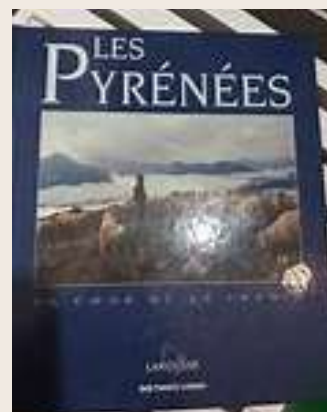
"En vert & avec vous", n° 42, automne 2024.

Le magazine des entreprises du paysage et des jardins présente le dossier : "Et si nous cultivions l'eau ?"



"Rapport d'information Sénat - Enseignement agricole : l'urgence d'une transition agro-politique".

n° 874, 2020-2021, rapporté par Nathalie Delattre, sous la présidence de Jean-Marc Boyer



"Les Pyrénées au cœur de la France".

Larousse, 1996. Un voyage pour découvrir le pays cathare, les traces d'Henri IV, les miracles de Lourdes, les stations de sport d'hiver, le Pic du Midi, le littoral d'Hendaye à Bayonne, la côte du Roussillon, ou les randonnées en Couserans, en Comminges et en Bigorre...



"Agricultures et ruralités",

la revue du réseau national, novembre 2024.

Sommaire : Enjeux liés au renouvellement des générations / Menaces sur la transhumance / La Méditerranée en partage / Vergers bios en Hérault / Filières AOP-IGP fromagères / Mobilités résidentielles post-covid /

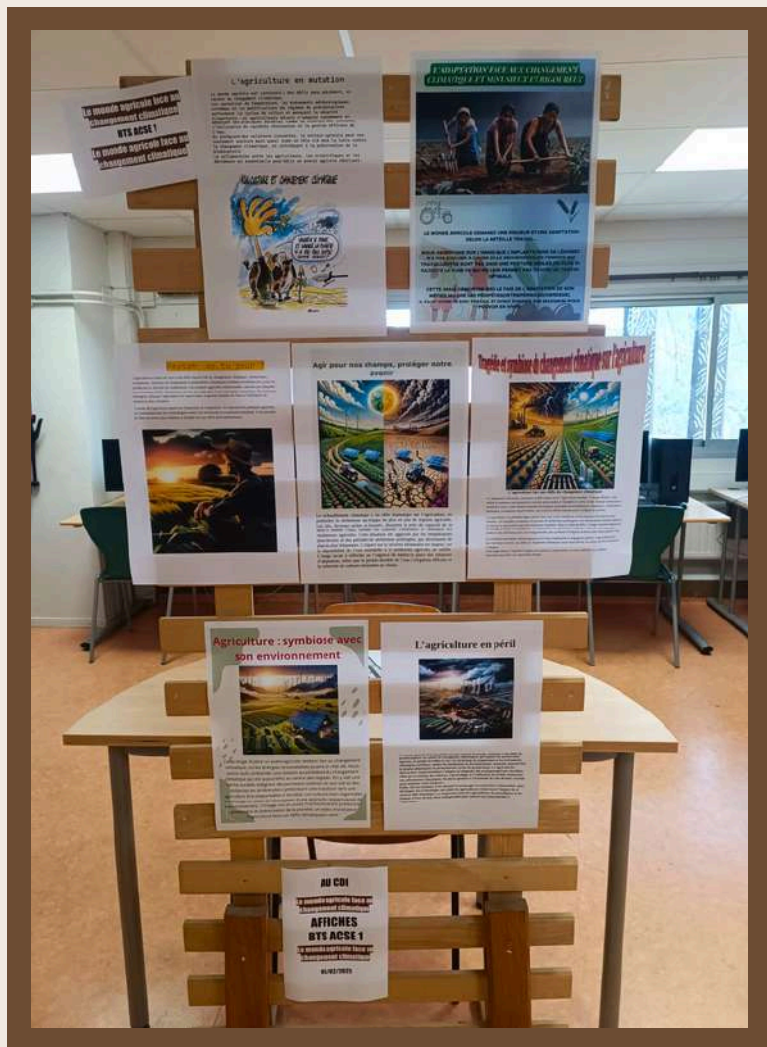


"Revue forestière française", n°4, octobre 2024.

Au sommaire : Impact du changement climatique sur les forêts / Avenir du chêne pubescent en France / Propriété privée, défense d'entrer ? / Les ventes de bois des forêts publiques en 2023 / Des blaireaux avant les hommes : une blaireautière pré-antique en plaine d'Alsace /



EXPO AU CDI



Le monde agricole face au changement climatique

Les étudiants de BTS ACSE1 ont produit textes et affiches à découvrir en exposition au CDI



ÉTUDIANTES EN IMMERSION

Lundi 10 Février, dans le cadre des projets tutorés, quatre étudiantes, Mélissa, Margot, Margaux et Kyra, sont intervenues à l'EHPAD de Vic-en-Bigorre pour animer une séance d'éducation à l'environnement sur le thème des animaux sauvages observés : chat forestier, campagnols amphibies, putois...



**ANIMATIONS EN
EHPAD**



ÉTUDIANTES EN IMMERSION



Découverte du jeu de Kyra sur les habitats





DES NOUVELLES DES FORESTIERS

DU CÔTÉ DE PLANFOR - BTSA GF

Dans le cadre de **la semaine insertion professionnelle**, nous avons pu suivre une ancienne élève chargée d'encadrer les travaux forestiers pour la pépinière Planfor. L'occasion pour les étudiants d'échanger sur la vie active post BTS, de voir le processus de préparation du sol, la plantation et de s'initier à la canne à planter. Merci à Plantor [@planfor_groupe](https://www.planfor-groupe.com) et aux sous-traitants pour le temps accordé.



TOURNÉE FORESTIÈRE TERRITOIRE DE L'ASTARAC

Rencontre avec des acteurs comme l'ONF, l'animatrice de la charte forestière d'Astarac, Alliance Forêt Bois et Astarac Patrimoine et Innovation.





DES NOUVELLES DES FORESTIERS

FASHION WEEK

Nouvelle veste, Husqvarna floquée, pour nos étudiants de première année de GF.



DOCUMENT UNIQUE

Après-midi « sécurité » : les apprenants de seconde forêt et de GF 1ère année travaillent sur l'amélioration du DUERP partie forestière (document unique).





DES NOUVELLES DES FORESTIERS

DU CÔTÉ DE BORDEAUX

Déplacement à côté de Bordeaux pour visiter les entreprises [@preciouswoodsfaber](#) et la société [@bois.du.monde](#).

L'occasion pour nos étudiants de porter leur curiosité sur les bois exotiques et précieux (ébène, padouk, amourette...) provenant du monde entier et leurs usages.

Merci aux intervenants de ces deux entreprises pour leur accueil et le temps consacré à nos étudiants qui se sont montrés curieux et intéressés.



TRAVAUX PRATIQUES

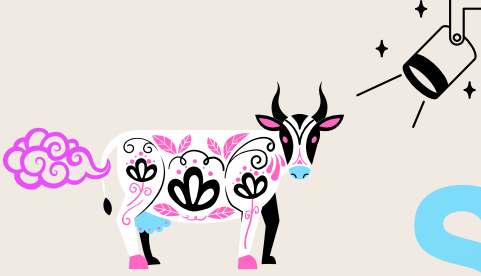
TP sur la forêt du Lycée avec les BTSA GF de 1ère année : étude de la station (sol, peuplements forestiers, climat).



Suivez toute l'actu des BTSA GF sur Instagram !

Consultez, soutenez et abonnez-vous : [btsa_gf_jean_monnet_65](#)





SORTIE

au Pari



Mélanie Vayssettes / Simon Le Floc'h / Le club dramatique

Mardi 11/02, les classes de BTS TC1, GF1 et 1ère STAV se sont rendues à la scène du Pari à Tarbes pour découvrir le spectacle **SOON**. Une sortie organisée par Béatrice Fabre, professeure d'ESC.

Soon, ce sont des moments de la vie de Simon, un personnage qui vit seul dans un petit appartement et qui réalise des vidéos artistiques. Il ne sort jamais, il n'en a peut-être plus besoin. Un soir qu'il est en train de performer sur internet, sa connexion est coupée.

Ce spectacle – inspiré du phénomène japonais des Hikikomori – rend sensible une forme de solitude contemporaine, un nouveau rapport aux autres et à soi, dans un monde où la technologie nous protège, nous parle, nous rassure mais finit par nous asservir.





CONFÉRENCE DE PRESSE



Mardi 11/02, les élèves de BTS deuxième année ont présenté leur projets PIC, le festival Art'Terre et leurs belles affiches à Mme Pomès, (correspondante à La Dépêche).

Des évènements en préparation qui se dérouleront entre mars et avril 2025.



LES PROJETS PIC EN QUELQUES MOTS

11 Mars



“Journée découverte” : Océane, Yohan et Manon d'ACSE2 accueilleront la 3ème SEGPA de Paul Eluard et présenteront les différentes filières du lycée sur l'exploitation agricole.

21 Mars



“La régulation des espèces peuplant nos forêts” : Axel, Baptiste et Julien proposent une sortie sur la parcelle de Labarthe avec l'itep de Tarbes, mise en place de jeux.

21 Mars



“Occita'vic”: Emile, Yonn, Paul et Célia organisent une journée et une soirée sur le thème de la langue occitane, chantée et dansée. Participation de danseurs, chanteurs et du Club Chants Pyrénéens du lycée. Buvette, restauration.

Mars



“Observation profils cultureux” : Elsa, Ambre et Laura invitent une agronome pour présenter et parler des différents profils présents sur site, un quizz interactif sera proposé aux classes participantes.



CONFÉRENCE DE PRESSE

“ART’TERRE: QUELLE ÉPOQUE!” DU 26 MARS AU 5 AVRIL

organisé par les GPN, le festival se décline cette année en plusieurs rendez-vous :



“Photogra’Vic” du 28 au 30/03 -

Expo, conférence, film, animations, apéro-photo, buvette, concours photos avec des classes de primaire et une nouveauté cette année : aquarelles de paysages, végétaux et animaux



“A la faveur de la nuit” du 28 au 30/03 -

Sensibilisation à la pollution lumineuse: biodiversité nocturne et protection du ciel étoilé. Vendredi soir, projection du film “*Rallumer les étoiles*” et table ronde avec la réalisatrice Estelle Walton, conférence et sortie nocturne avec un intervenant.



“Tournoi Jeux Vidéos” -

Jeux de société et jeux vidéos seront proposés et comparés. Quel impact ont-ils chacun sur le quotidien? Sensibilisation proposée à des élèves de seconde. Temps d'échanges avec la CJC sur les conduites addictives et les solutions adaptées.

“**Stress out**” 2/04 - Un moment proposé pour apprendre à maîtriser son stress avant les examens. Conférence de 45 min, analyse d'une psychologue. Participation de l'infirmière, du Comptoir Jeunes et de psychologues, sophrologues, nutritionnistes et professionnels des réflexes archaïques - apéro dinatoire.

“Art’Terre Médiévale” du 4 au 5/04 la relève de Montaner !

Vendredi, table ronde sur l'alimentation et la gastronomie avec différents intervenants. Temps fort le Samedi avec olympiades (lots offerts), tournois de chevalerie (asso “vivre en équilibre”), tir à l'arc (asso “les archers de Fébus”), animation musicale avec M. Lagahe, jeux en bois, expo, buvette exclusivement médiévale, concours de costumes, banquet sur réservation.





SKI À FOND !

Sortie ski de fond avec les élèves de l'option. Découverte du Val d'Azun à la station de Couraducque pour cette 1ère sortie en ski de fond. Première expérience pour certains en glisse, dans la joie et la bonne humeur pour tous ! Chacun a pu profiter pleinement du site et atteindre le col de Bazes à 1509m d'altitude, une dizaine de kilomètres parcourus et 564m de dénivelé.

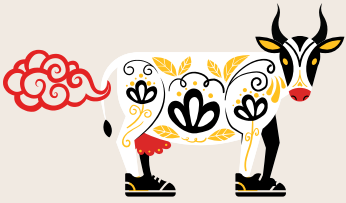


LE COIN DE L'AS

Sandrine MEZZACASA

Caroline LACRABE

Enseignantes EPS



REMISE EN FORME

Les élèves des classes de Première et de Terminale Bac Pro Agri et Forêt expérimentent un nouveau dispositif que les enseignantes d'EPS ont décidé de mettre en place suite à plusieurs constats.

En effet, depuis le début de l'année, nombreux sont les élèves qui arrivent en cours d'EPS avec des douleurs fréquentes au dos, une faible amplitude articulaire, des blessures... Nous remarquons aussi que le niveau de condition physique chez nos élèves baisse depuis plusieurs années : un manque de tonicité et d'endurance par un manque d'activité physique, une mauvaise posture avec un enroulement des épaules souvent causé par des temps d'écran importants.

Face à ce constat, chaque séance d'EPS commence par une phase de mobilité articulaire pour travailler la souplesse et un circuit de gainage "core stability" (en anglais), afin de redonner au corps force et tonus en travaillant les muscles profonds, soulager les douleurs lombaires, prévenir les blessures. Les muscles abdominaux, dorsaux, latéraux et les fessiers sont sollicités à travers des exercices en positions variées de planche statique ou dynamique.

A ce jour, 4 positions ont été retenus : le gainage facial, latéral gauche et droit et la position ventrale avec relevé du buste pour les lombaires.

Chaque position peut être maintenue de 15 secondes pour un débutant à 1 minute pour un expérimenté. L'idéal étant de faire 4 circuits des 4 positions. Cela prend moins de 10 minutes par jour, une façon de bien commencer la journée par exemple et de prendre l'habitude d'entretenir son corps et d'augmenter son capital santé.

A vos baskets pendant les vacances pour ne pas perdre cette routine et pourquoi pas initier vos parents et proches. A faire sans modération 😊



Caroline **LACRABE**
Sandrine **MEZZACASA**
Enseignantes EPS





ON S'OCCUPE LE MERCREDI

LE COIN DE L'AS



Ce **Mercredi 12 Février**, place au renforcement musculaire et au badminton au gymnase à défaut de ski de fond (pluie annoncée).

L'occasion de tester le nouveau matériel financé par la Région avec un appareil à lombaires, une cage de squats guidée, un vélo spinning, une chaise romaine, un appareil à traction qui viennent s'ajouter aux appareils existants.

L'occasion de s'initier aux principes du renforcement musculaire, ses avantages et ses inconvénients, de compléter sa préparation physique ou encore de prendre soin de soi.

Sandrine **MEZZACASA**
Caroline **LACRABE**
Enseignantes EPS

Sortie à Emmaüs Pau Lescar pour le **club couture**.

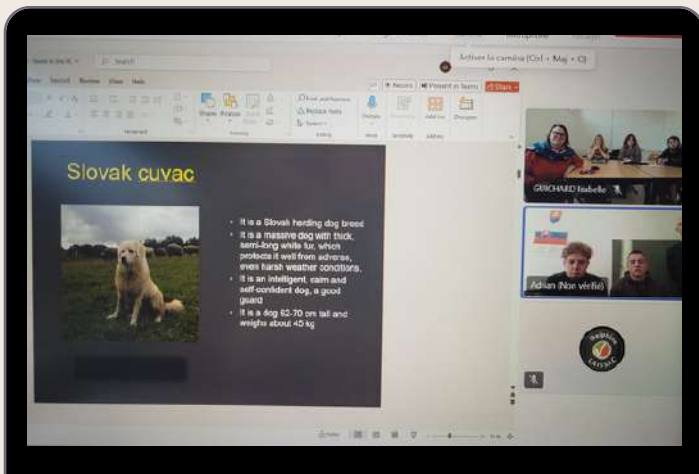
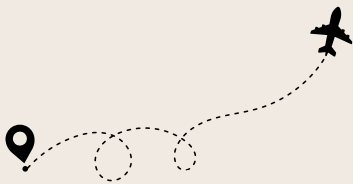
Sous la pluie et la bonne humeur, tout le monde y a trouvé son bonheur !



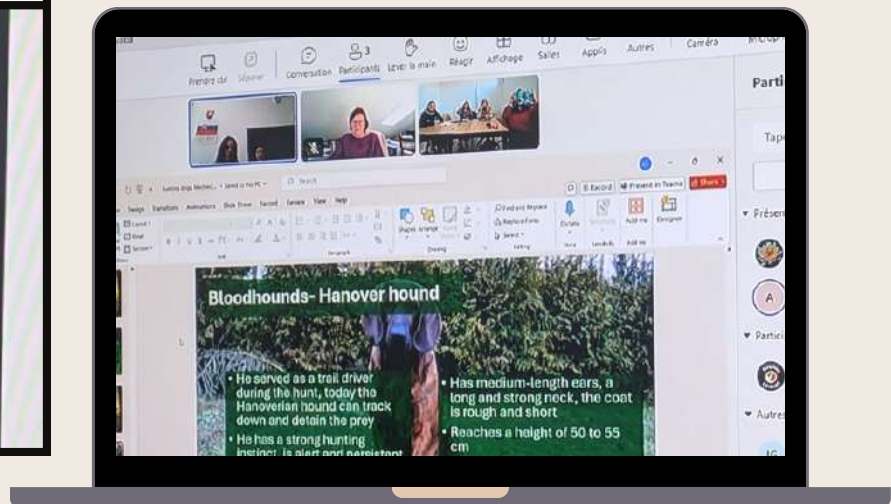


LA SECTION EURO VOYAGE EN VISIO

Mardi 11/02 - Cours en visio avec les élèves de la **Section Euro Anglais** et notre partenaire slovaque de **Liptovský Hrádok** sur le thème des chiens de chasse dans nos pays respectifs. Une belle réussite et de nouveaux projets en cours. En espérant les recevoir prochainement grâce à un nouveau projet Erasmus !



Blah Blah Blah





INTO THE WILD

Sortie pluri anglais espagnol aménagement avec les BTS GPN1 sur le site de Manas. Découverte d'un des derniers grands ensembles de landes humides et landes sèches en contexte de plaine, dans la partie Est des Pyrénées-Atlantiques.



Il accueille une grande diversité d'espèces floristiques dont certaines rares et protégées, comme la Droséra ou le Lys des marais.

Au niveau faunistique, ce sont plus de 160 espèces animales qui ont été recensées.

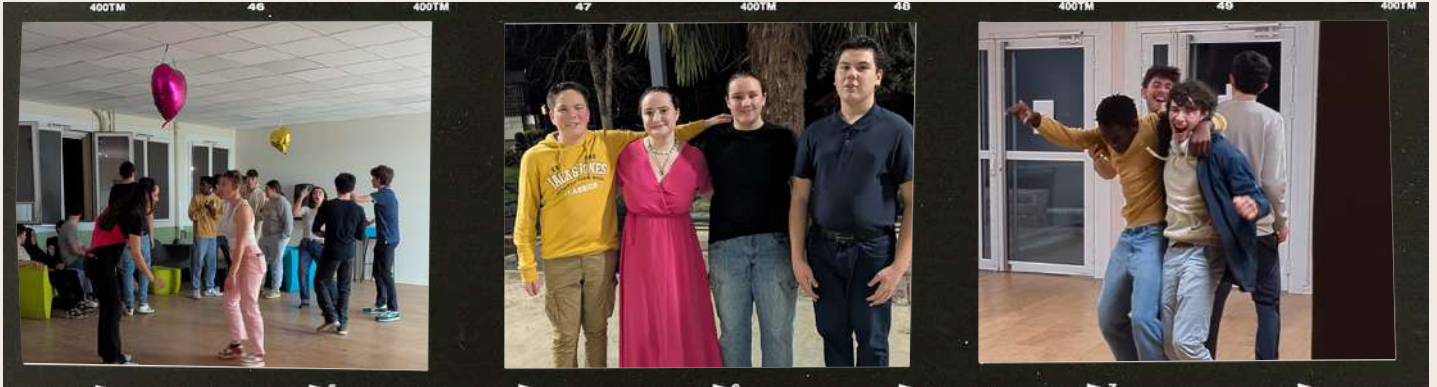
Un travail en langues étrangères sur le terrain a permis de donner plus de sens aux apprentissages.



Isabelle Guichard



LA SOIRÉE DE LA SAINT VALENTIN AU FOYER DU LYCÉE A LANCÉ LES VACANCES !



**BONNES
VACANCES**
à tous !

RÉDACTION

Jeanette

Campus Jean Monnet
11bis promenade des acacias 65500 Vic-en-Bigorre
Tel. : 05 62 31 80 00
E-mail : epl.vic-en-bigorre@educagri.fr

DIRECTEUR DE PUBLICATION : FRANCK BOCHER

RÉDACTRICE EN CHEF ET DIRECTRICE ARTISTIQUE: MÉLISSA UDA

PHOTOS : BEATRICE FABRE, ISABELLE GUICHARD, ISABELLE DEGACHE, MELISSA UDA, MAXIME BONZOM, STÉPHANIE MAZELIÉ, CAROLINE LACRABE, SANDRINE MEZZACASA, AUDREY MARQUET, JULIEN ETCHEGARAY

CORRECTEUR: PIERRE MELENDEZ

RÉDACTEURS: MÉLISSA UDA, ISABELLE DEGACHE, ISABELLE GUICHARD, CAROLINE LACRABE, SANDRINE MEZZACASA, MAXIME BONZOM, STÉPHANIE MAZELIÉ, NATHAN MURE, PAUL CRABARIE CLEMENT BAYLAC, MAXIME DUCURON