

JEANETTE



L'ÉCHO DES ACACIAS - LES INFOS DU CAMPUS
TOUTES LES SEMAINES

29 NOVEMBRE 2022 N°016



PRÉPARATION DE LA SOIRÉE DE NOËL !

Mercredi 30 novembre, à partir de 13h, au foyer. Vous pourrez aider à fabriquer les décorations de Noël et proposer des activités !

CONFÉRENCE DÉBAT

Mercredi 30 novembre, à 20h30, au Bigou'. Intervention de Jean Pierre Domecq : Baisse de rendements, augmentation de la population, le modèle agricole Haut Pyrénéen peut-il faire face aux défis actuels ?

LA DISEUSE QUELQU'UN

Spectacle à l'amphi le 8 novembre à 15h suivi d'un débat.
« La Diseuse quelqu'un », de Maylis Bouffartigue, cherche son étoile, son chemin, sa place, sa maison, elle ne cesse d'interroger les problèmes, la violence de notre époque : le conflit des origines et des différences, l'intolérance, la perte d'identité, l'exil, la difficulté à exister pleinement, le tragique et l'espoir malgré tout.

SORTIE AU VALLON DU MANAS



Les GPN1 ont fait une sortie IBGN au vallon du Manas sur la commune de Ger. Il s'agit d'un site du Conservatoire des Espaces Naturels. Les étudiants ont fait des prélèvements dans la rivière afin d'observer la macrofaune et de déterminer la qualité de l'eau.

Christiane Piriou



29 NOVEMBRE 2022 N°016

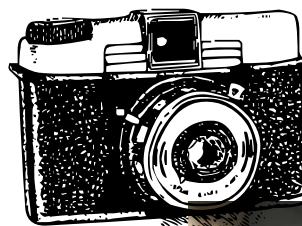
PHOTOGRA'VIC #2

AG



mésanges

Passionnés par la photographie animalière, deux de mes camarades et moi avons décidé de faire un festival de photographie naturaliste amateurs et professionnels pour le festival Art'terre. L'événement se nomme Photogra'vic#2 car c'est la deuxième édition et elle se déroulera du vendredi 31 mars au samedi 1 avril 2023 à la salle de spectacle de l'Octav à Vic-en-Bigorre. Il y aura également une exposition lors du samedi 8 avril pour le Centenaire du lycée avec exclusivement des photos d'élèves et personnels du lycée.



Les thèmes du festival sont : les Animaux, la Flore, les Champignons et les Paysages.

Nous recherchons donc des photographes professionnels ou amateurs pour participer à l'événement. Pour me contacter, envoyez-moi un message sur le Instagram du festival : @photogra.vic_ ou sur mon numéro de téléphone : 0686340850.

Alexandre GARRÉ
étudiant en BTS GPN2



Vautour pape



29 NOVEMBRE 2022 N°016

LE COIN DE L'AS



TIR À L'ARC

Le cross départemental ayant été reporté au mercredi 30 novembre, une petite initiation au Tir à l'arc a pris sa place ! Encore quelques séances pour rectifier les positionnements, les alignements et ils deviendront peut être les futurs Robins des Bois !!!

Vous pouvez venir nous rejoindre tous les jeudis de 12h40 à 13h40 (inscription obligatoire pour passer prioritaires au self !).

RÉSULTATS QUIZ N°2 COUPE DU MONDE DE FOOT

Pas de bulletins avec toutes les réponses justes (erreurs sur questions 3 et 4 ; personne n'a fait le bon pronostic France Danemark). Je récompense donc les 2 qui se sont approchés le plus des bonnes réponses :
1er prix pour Solal Dufételle de GPNI ;
2ème prix pour Mathéo Jouanolou de Term STAV.
Ils pourront récupérer leur lot au gymnase en fin de semaine !

3ème et dernier Quiz à découvrir au CDI et au Gymnase jusqu'à mercredi midi avant le match France Tunisie !

PROCHAINEMENT EN UNSS

Mercredi 30 novembre : Cross à Soues avec la même organisation que le 23 novembre.

Mercredi 7 décembre : Championnat Académique de Cross à Toulouse; 2ème Journée de Badminton (Tournoi départemental à Tarbes)

Mercredi 14 décembre : Tournoi Départemental de Rugby à Tarbes; Tournoi Départemental de Volley ball; Défi Jeunes Escalade à l'ENI

RÉPONSES DU QUIZZ 2 :

1. Quelle est l'équipe qui compte le plus de participation en Coupe du Monde ? **Brésil avec 21 Coupes du Monde :**
2. Comment se nomme l'arbitre française sélectionnée ? **Stéphanie Frappart (39 ans)**
3. En milliards de dollars, Quelle est la différence entre le budget Coupe du Monde 2022 au Qatar et celui de 2018 en Russie ? **2018 Russie 27 Milliards de Dollars ; 2022 Qatar plus de 200 Milliards de Dollars = 173 Milliards de Dollars en +**
4. Le Bilan Carbone qu'est ce que c'est ? **C'est une méthode de calcul, une évaluation de la quantité de gaz à effet de serre (GES) émise (ou captée) dans l'atmosphère sur une année par les activités d'une organisation ou d'un territoire, les résultats du bilan carbone sont exprimés en en kilogrammes ou tonnes équivalent de CO2.**
5. A combien est évaluée à ce jour l'empreinte carbone de la Coupe du monde 2022 au Qatar ? **D'après son rapport, la FIFA estime que le bilan carbone total de la Coupe du monde au Qatar s'élèvera à 3,63 millions de tonnes équivalent CO2/ Selon Greenly, l'empreinte carbone de la Coupe du monde 2022 au Qatar devrait être comprise entre 6 et 7 millions de t deCO2, soit au moins le double des estimations avancées par le comité d'organisation de l'événement.**

« Votre Pari » sur le Score de France - Danemark (samedi 26 novembre): ...2 à 1 / **Doublé de M'Bappé**



Plus d'infos et de photos sur :
<https://patf.skyrock.com>



29 NOVEMBRE 2022 N°016

PARCOURSUP EN TROIS ÉTAPES

Tout ce qu'il faut savoir pour préparer et réussir son entrée dans l'enseignement supérieur. Une rubrique spéciale Terminales à retrouver toutes les semaines

ETAPE N°1

Début Nov. 2022 > Janvier 2023
Je m'informe et découvre les formations

DÉBUT NOVEMBRE > JANVIER

- Je prépare mon projet d'orientation : je peux faire mes recherches sur le site Terminales2022-2023.fr et sur Parcoursup.fr pour consulter le moteur de **recherche des formations**.
- Si je suis **lycéen**, j'échange avec mon professeur principal et, le cas échéant, avec le psychologue de l'éducation nationale. (CIO)
- Si je suis **étudiant** et que je souhaite me réorienter, je me rapproche du service orientation de mon établissement qui peut m'accompagner dans mon projet et me proposer des solutions, y compris des réorientations en cours d'année

DÉBUT DÉCEMBRE

Si je suis lycéen, je renseigne ma **fiche de dialogue** :
le 1er **conseil de classe** prend connaissance de mon projet d'orientation et formule des recommandations.

20 DÉCEMBRE

Ouverture du site d'information **Parcoursup.fr** :

- Je m'informe sur le fonctionnement de la procédure.
- Je consulte le moteur de recherche des formations disponibles en 2023. Plus de 21000 formations sont proposées, y compris des formations en apprentissage. Pour chaque formation, vous disposez d'une fiche de présentation dans laquelle vous pouvez consulter les dates des **journées portes ouvertes**, les critères d'examen des candidatures, les possibilités de poursuite d'études, les débouchés professionnels, les taux d'insertion et les éventuels frais de formation. Des formations similaires sont également proposées pour élargir ses choix

Si je suis en **situation de handicap**, je dispose également sur chaque fiche de formation des coordonnées du référent handicap. Je peux prendre contact avec lui pour connaître l'accessibilité des locaux et les aménagements possibles



29 NOVEMBRE 2022 N°016

DIMANCHE 27 NOVEMBRE 2022 : CHAMPIONNAT FFTA AU GYMNASSE JEAN MONNET !

Ce dimanche avait lieu une épreuve qualificative de Tir à l'Arc pour le championnat de France au gymnase du Lycée Jean Monnet. Plus de 70 archers ont été ainsi accueillis dans la grande salle aménagée le samedi.



La journée a été organisée par l'association des Archers de Febus de Montaner qui a ouvert depuis déjà plusieurs années un partenariat avec notre établissement.

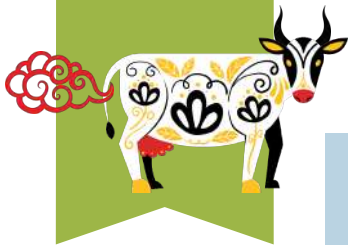
Un clin d'œil particulier à Benjamin Pérez étudiant en BTS Gestion et Protection de la Nature arrivé 2ème en catégorie U21 et Guilhem Ribuot enfant de collègues de l'établissement.



Des récompenses du territoire complétaient la table des coupes et médailles : du Fébus de Béarn rouge, du pâté de la ferme de l'enclave de Gardères et des places de cinéma offerte par l'Octav à Vic.

Patricia Fourré
Enseignante EPS et
Option Hippologie
Equitation





29 NOVEMBRE 2022 N° 016

DU CÔTÉ DU PASTORALISME, DE LA VACHE LOURDAISE ET DE SA VALORISATION

Samedi 12 novembre : au Lycée Jean Monnet accueil de l'institut de l'élevage et les membres du conseil d'administration de l'association nationale de la race bovine lourdaise

L'EPLEFPA de Vic-en-Bigorre/Campus Agri-environnement, Nature& Forêt est investi depuis de nombreuses années autour de la production laitière à haut/bon potentiel avec les Prim Holstein et les Brunes (connu de tous) et le pastoralisme (domaine peut être moins connu de toutes et tous). A ce titre, il a été fondateur à l'origine et est membre du Conseil d'administration du GIP-CRPE - Groupement d'intérêt Public - Centre de ressources pour le pastoralisme et la gestion de l'espace, assure la comptabilité du GIP ; conduit la formation Berger Vacher Transhumant au CFPPA, contribue à la licence pro Montagne et Pastoralisme (pour nos ACSE et GPN) avec l'université Jean Jaurès de Toulouse /site de Foix, a créé la pépinière génétique en vaches béarnaises (avec le conservatoire des races d'Aquitaine) et lourdaises avec l'association nationale de la race bovine lourdaise, et a mis en place récemment de l'éco-pastoralisme avec brebis landaises aux étangs. Il s'agit à chaque fois de supports pédagogiques pour professionnaliser la relation homme/ruminant/milieu herbager. Dans ce cadre là, l'établissement s'insère dans le réseau des éleveurs de vaches lourdaises et accompagne l'association nationale de la race bovine lourdaise en accueillant ses réunions depuis la rentrée 2022 sur le site du lycée et en occupant le poste de secrétaire adjoint du Conseil d'administration.

Le nouveau président élu en octobre Cyril BIBES est un ancien étudiant BTSA ACSE de Jean Monnet.

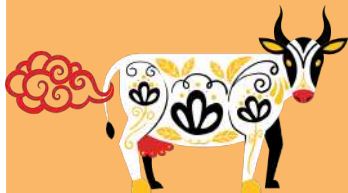
Les sujets à traiter par l'association ne manquent pas : gestion des 30 bœufs lourdaï à l'engraissement, valorisation de la filière (en viande principalement et en lait), caractérisation de la race par l'utilisation de la grille de pointage mis en place avec l'institut de l'élevage, la communication numérique, la fête de la Lourdaise 2023, préparation des différents salons à venir (Régal à Toulouse du 8 au 11/12/2022, salon de l'agriculture de Paris en février 2023, salon agricole de Tarbes mars 2023).

A terme pour nous, l'idée est de faire transhumer ce petit troupeau de vaches lourdaïses (et béarnaises) en montagne en cohérence avec le pôle de compétence pastoralisme de l'établissement... et de créer des références technico-économiques en viande et en transformation fromagère... A suivre... à faire découvrir ... supports à mobiliser dans les progressions pédagogiques.

Pour en savoir plus : personnes ressources en interne : Clara Font et Franck Bocher (Direction), Mathieu Plagnet et Johanna Rodriguez (formation BVT) Véronique Lombard et Patricia Gorce (Licence pro pastoralisme), Alban Lagahe et Patricia Gorce (Biodiv'Expé), Franck Leprince et Julien Etchegaray (PLEPA).

Franck Bocher Directeur de l'EPLEFPA de Vic-en-Bigorre
Proviseur du Lycée Jean Monnet





29 NOVEMBRE 2022 N°016



JOURNÉE THÉMATIQUE EAU

Une journée thématique EAU s'est déroulée à Lannemezan, regroupant les stagiaires Techniciens Rivière GEMAPI et BP REA (Brevet Professionnel Responsable Entreprise Agricole). Une occasion d'échanger entre futurs gestionnaires de cours d'eau et futurs agriculteurs, donc utilisateurs de la ressource en eau.

Au programme :

- un jeu de plateau "bassin versant" où chaque joueur, maire de son village, fait des choix de gestion dans un souci de gestion durable de la ressource et découvre entre autres la notion de solidarité amont-aval
- un atelier "fresque du climat" pour revoir, préciser et échanger sur le changement climatique et ses grands enjeux

Une belle journée d'échange dans la bonne humeur, qui a permis de faire connaissance et de partager sur des visions différentes de cette ressource essentielle qu'est l'eau.

Patricia Gorce et Emmanuelle Guyetand





29 NOVEMBRE 2022 N° 016



ANIMATIONS DES BTS GPN DANS LES ÉCOLES

Les étudiants de BTS GPN1 continuent les animations dans les écoles du territoire. Après avoir choisi leur thème et fait des recherches, ils ont construit leurs projets, créé des outils pédagogiques et se sont lancés dans le bain. Des animations réussies qui ont ravi petits et grands !

Isabelle Degache
Enseignante Education socioculturelle
Coordonnatrice BTS Gestion et Protection de la Nature



Jules et Cyril interviennent auprès des maternelles de la Calandrette de Tarbes sur le thème des oiseaux des jardins



Fabrication de nids



Louise et Ambre à l'école de St Germé sur le thème des champignons



Observation des oiseaux aux jumelles



Océane et Benjamin sur la faune des montagnes à l'école de St Germé. Océane travaille sur les traces, pendant que Benjamin travaille sur l'écoute des cris des animaux

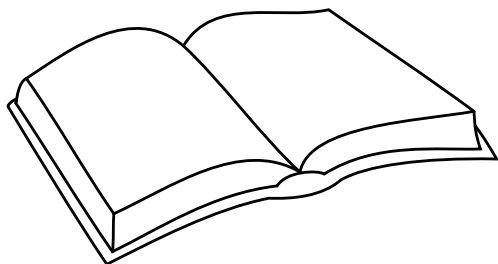


Solal et Guillaume abordent les insectes pollinisateurs avec les GS et CP de l'école de St Germé
Jeu de rôle animé par Guillaume et memory animé par Solal





29 NOVEMBRE 2022 N°016



NOUVELLES DÉDICACES

Voici deux nouveaux bouquins dédiés pour les lecteurs du lycée.

- "**Mauvaise réputation**". Il y a cent ans naissait un des plus grands poètes contemporains, Georges Brassens. De l'Auvergnat à la Supplique pour être enterré sur la plage de Sète, en passant par Les copains d'abord ou La mauvaise réputation, ses chansons ont accompagné la plupart d'entre nous durant le siècle écoulé. Quarante ans après sa mort, la poésie intransigeante mais tendre, vacharde mais bienveillante de cet humaniste libertaire est plus que jamais d'actualité. Les éditions Arcane 17 ont souhaité lui rendre hommage à travers un florilège de nouvelles (noires ou blanches...) s'appuyant sur ses chansons et racontant comment elles nous ont émus, réjouis ou ont collé à un épisode de votre vie. Elles ont sollicité des auteur-es ou musiciennes d'Occitanie ou ayant Sète à cœur. Le résultat est éclectique, poétique et corrosif. Bref à l'image de l'homme.

- "**Ce pays qu'on assassine**", Gilles Vincent, éditions Cairn, collection Du Noir au Sud. Un polar tiré d'une histoire vraie, souvenir douloureux pour l'auteur qui a tenu à rendre hommage dans ce roman à sa première histoire d'amour.

Bonne lecture !

Pierre Melendez

RÉDACTION

Jeanette

Campus Jean Monnet
11bis promenade des acacias 65500 Vic-en-Bigorre
Tel. : 05 623 180 000
E-mail : epl.vic-en-bigorre@educagri.fr

DIRECTEUR DE PUBLICATION : FRANK BOCHER
RÉDACTRICE EN CHEF ET DIRECTRICE ARTISTIQUE : MARTA TUCHOLKA
RÉDACTEURS : PATRICIA FOURRÉ - PIERRE MELENDEZ - ISABELLE DEGACHE - PATRICIA GORCE - EMMANUELLE GUYETAND - FRANCK BOCHER - ALEXANDRE GARRÉ - CHRISTIANE PIRIOU
CORRECTEUR : PIERRE MELENDEZ
PHOTOS : PATRICIA FOURRÉ - ISABELLE DEGACHE - ALEXANDRE GARRÉ - PATRICIA GORCE - FRANCK BOCHER - CHRISTIANE PIRIOU